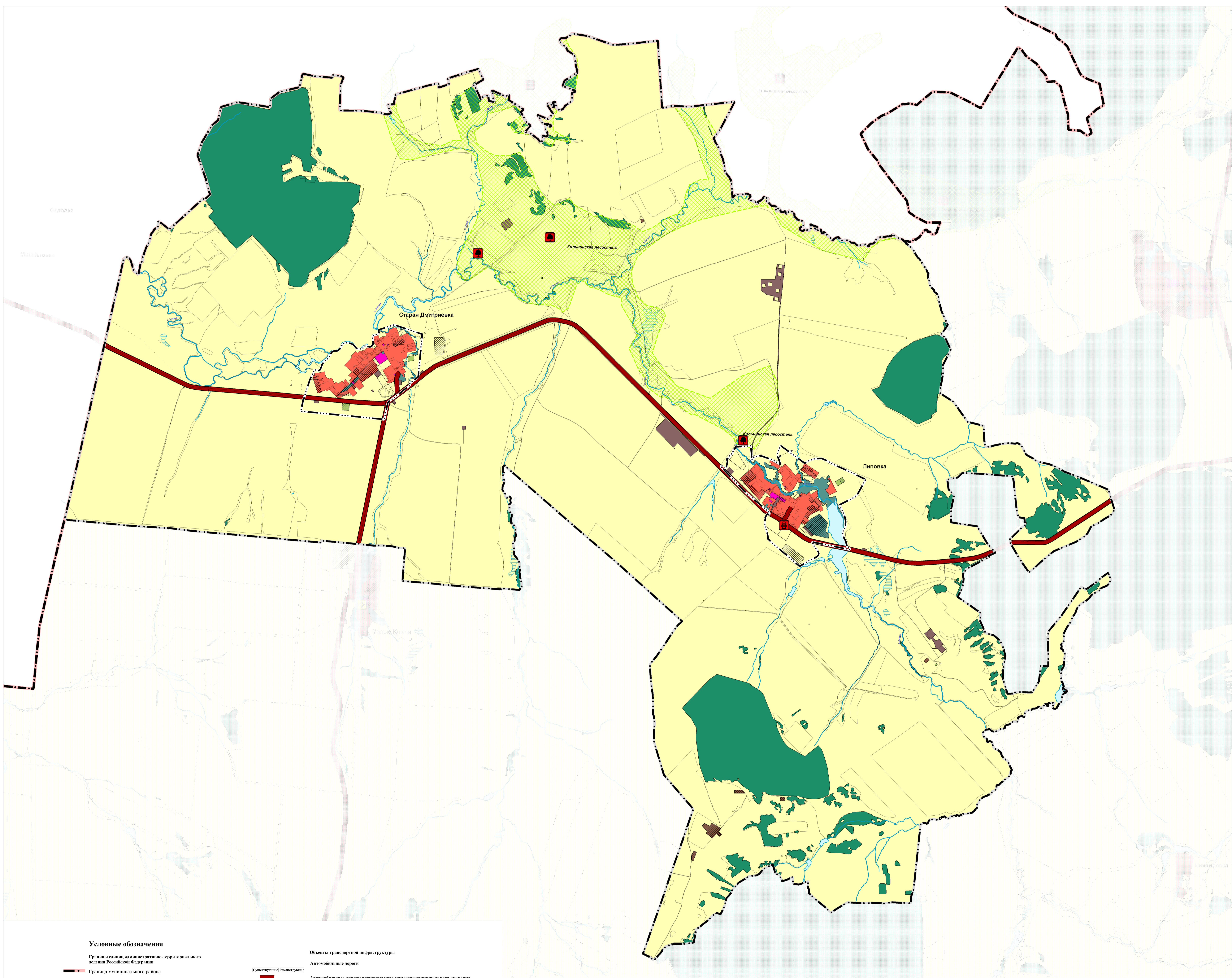


# Карта функциональных зон сельского поселения Липовка муниципального района Сергиевский Самарской области



### Условные обозначения

- |  |   |
|--|---|
| <p>Граница с/пункта административно-территориального деления Российской Федерации</p> <p>Граница муниципального района</p> <p>Граница сельского поселения</p> <p>Граница населенного пункта</p> <p>Функциональные зоны</p> <p>Жилые зоны</p> <p>Общественно-деловые зоны</p> <p>Производственные зоны, зоны инженерной и транспортной инфраструктур</p> <p>Производственная зона</p> <p>Зоны сельскохозяйственного использования</p> <p>Зоны рекреационного назначения</p> <p>Зона лесов</p> <p>Зоны специального назначения</p> | <p>Объекты транспортной инфраструктуры</p> <p>Автомобильные дороги</p> <p>Автомобильные дороги регионального или межмуниципального значения</p> <p>Особо охраняемые природные территории</p> <p>Памятник природы (региональный)</p> <p>Природные объекты</p> <p>Поверхностные водные объекты</p> <p>Водоток (река, ручей, канал)</p> <p>Водоём (озеро, пруд, обводненный карьер, водохранилище)</p> <p>Болото</p> |
|--|---|

<p>Институт территориального планирования "Территория и Гражданин Проект"</p>	<p>Директор института</p> <p>Зам. директора по тер. планированию</p> <p>Начальник отдела ГП и застройки</p>	<p>Буднев И.Д.</p> <p>Борисов И.В.</p> <p>Игумнов М.А.</p>		
	<p>Объект: Проект изменений в генеральный план сельского поселения Липовка муниципального района Сергиевский Самарской области</p>			
	<p>2022 г.</p>	<p>Заказчик: АО "Самаранвестэфт"</p>		<p>Карта функциональных зон сельского поселения Липовка муниципального района Сергиевский Самарской области</p> <p>М 1:25000 Лист № 2.2</p>
	<p>Имя №</p>			